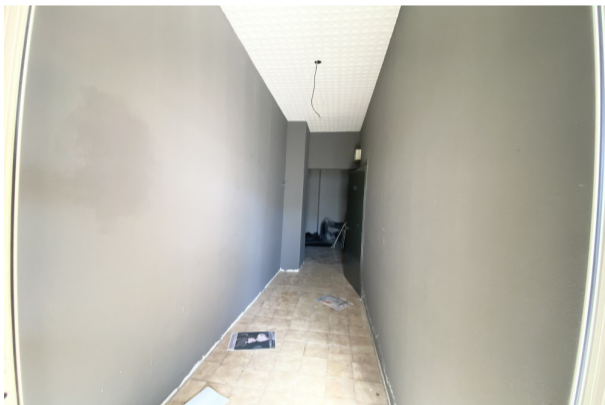




Appartamento ad uso ufficio

🏠 6 Locali | 🚿 3 Bagni | 📏 240 mq



In zona centrale precisamente in via Piersanti Mattarella, nei pressi di via Miceli, proponiamo un locale A/10, ideale per uffici e studi privati.

Tipologia: Magazzino

Bagni: 3

NOVA CASA
SERVIZI IMMOBILIARI INTEGRATI

0968.441899

lameziaterme.nicastro@novacasa.it

Via L. Da Vinci 3 - 88046

Lamezia Terme (CZ)

€1.500/mese.