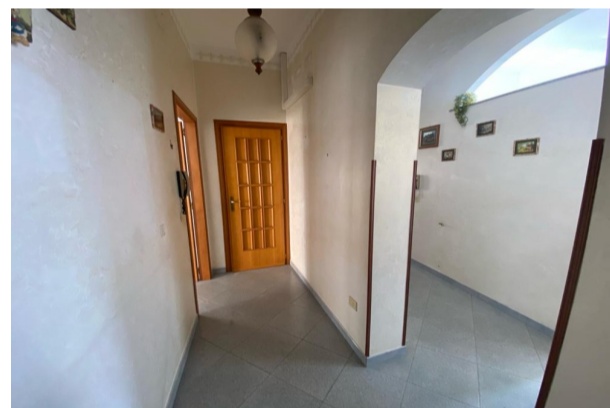




Appartamento in zona centrale

🏠 3 Locali | 🚿 2 Bagni | 📏 90 mq



Proponiamo in zona centrale, precisamente in Via Aspromonte, un appartamento di 90mq, che gode di un bel panorama. L'appartamento posto al secondo piano è composto da 2 vani, cucina, e doppio servizio.

Tipologia: Appartamento

Bagni: 2

**Clima e riscaldamento:
Autonomo**

NOVA CASA
SERVIZI IMMOBILIARI INTEGRATI

0968.441899

lameziaterme.nicastro@novacasa.it

Via L. Da Vinci 3 - 88046

Lamezia Terme (CZ)

€79.000